



Revolver 2

Sicherheits-Universal-Nietwerkzeug für alle Schaltungsketten 1/2" x 3/32"

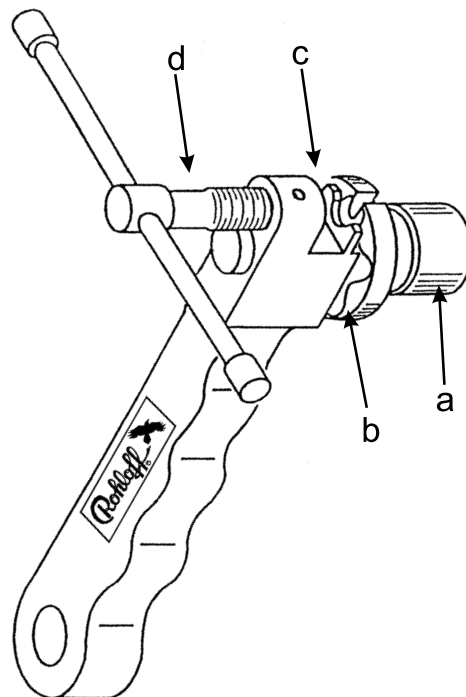
- Kette präzise öffnen und verschließen
- Mit Hartmetallstempel den Bolzenkopf wieder echt vernieten
- Der Nietbolzen wird gekennzeichnet

Der **ROHLOFF-REVOLVER 2** ermöglicht ein fachgerechtes Öffnen und Verschließen sowie ein **ECHTES Vernieten** von allen handelsüblichen Schaltungsketten

Jede Kette ist so gut wie ihr schwächstes (Niet)-Glied

Gehen Sie deshalb fachgerecht und äußerst sorgfältig beim Verschließen der Kette vor. Achten Sie anschließend darauf, daß an den betreffenden Außenlaschen keine ungewöhnlichen Verformungen entstanden sind und daß auf beiden Seiten des Gelenks ein, den anderen Bolzen der Kette vergleichbarer, Bolzenüberstand zu sehen und zu fühlen ist. Mit nicht ausreichend geeigneten Werkzeugen können leicht Montagefehler entstehen, wie z. B. die Beschädigung des Bolzensitzes in den Laschen oder unzureichender Bolzenüberstand. Diese können zum Reißen der Kette führen. Verwenden Sie daher immer ein Präzisionswerkzeug wie den

ROHLOFF-REVOLVER 2, der in Zusammenarbeit mit dem Velo-Spezialisten Christian Smolik entwickelt wurde. Einfach in der Handhabung, präzise in den Einstellungsmöglichkeiten und sicher in der Ausführung ermöglicht der **ROHLOFF-REVOLVER 2** ein fachgerechtes Öffnen und Verschließen sowie ein **ECHTES Vernieten** von allen handelsüblichen Schaltungsketten. Ob im harten Sporteinsatz oder besonders auf allen Mountain-Bikes - so sicher vernietet wird Ihre Präzisionskette allen Anforderungen gewachsen sein.



Kette öffnen

- Rändelmutter (a) zurückdrehen.
- Trommel (b) in Pos. 1 einrasten, Kette in den Kamm (c) einlegen und mit Fingerspitze in Position halten.
- Durch Anziehen der Rändelmutter (a) die Trommel (b) fest gegen die Kette spannen. (Die Kette ist nun fixiert und muß nicht mehr gehalten werden).
- Mit Spindel (d) den Bolzenkopf ausdrücken (Für Super-Narrow-Ketten, z. B. **ROHLOFF S-L-T 99** Straße, ca. 4,5 Spindelumdrehungen nach Berührung des Bolzenkopfes. Für Standardketten mit 7,2 mm bis 7,5 mm Kettenbreite ca. 5 Spindelumdrehungen).
- Spindel (d) zurückdrehen, Rändelmutter (a) lösen und Kette aus dem Werkzeug nehmen.
- Durch leichtes Anwinkeln der Gelenke die Kette auseinanderklinken.

Kette verschließen und sicher vernieten

- Kettenenden fetten und ineinanderklinken.
- Trommel (b) in Pos. 2 für Super-Narrow-Ketten oder Pos. 3 für Standardketten drehen.
- Das zu verschließende Gelenk, mit Bolzen in Richtung Spindel (d), in Kamm (c) einlegen und Kette mit Fingerspitze in Position halten.
- Durch Anziehen der Rändelmutter (a) die Trommel (b) gegen die Kette spannen.
- Mit Spindel (d) Bolzen bis zum Anschlag in das Gelenk drücken und dann kraftvoll max 1/2 Umdrehung zudrehen.
- Spindel (d) zurückdrehen, Rändelmutter (a) lösen, Kette entnehmen und Gelenke prüfen.
- Der vernietete Bolzenkopf ist jetzt markiert. Kette an diesem Gelenk nicht mehr öffnen.

Besondere Hinweise für Shimano-Ketten

Nur bei Shimano 8-fach Ketten empfehlen wir den normalen Bolzen der Shimanoketten nach o.g. Anweisungen sicher zu vernieten. Bei Shimano 9-fach Ketten müssen Sie zwingend der spezial Shimano-Verbindungsstift verwenden. Dieser kann mit der Pos. 1 des Revolvers eingesetzt werden. In diesem Fall sollten aber beide Seiten des Verschlußbolzens auf Pos. 2 vernietet werden.

Wartungshinweise

Der **ROHLOFF-REVOLVER 2** ist ein Qualitätswerkzeug, das besonders für den täglichen Gebrauch in der Werkstatt konzipiert wurde.

Im Gegensatz zu anderen Nietwerkzeugen ist der Nietstift des Rohloff Revolvers aus Hartmetall und kann deswegen unter normalen Bedingungen nicht brechen. Ein Ersatzstift ist grundsätzlich nicht notwendig. Allerdings kann es in seltenen Fällen vorkommen, daß sich der Nietstift löst. In diesem Fall wird der Stift nach Reinigung der Klebestelle mit einem Metallsekundenkleber einfach wieder eingeklebt. Wie jedes Werkzeug braucht der **ROHLOFF-REVOLVER 2** etwas Pflege, um lange zuverlässig zu funktionieren. So sollte die Spindel regelmäßig gefettet werden, und alle Teile frei von Spänen und sonstigen Teilchen sein.

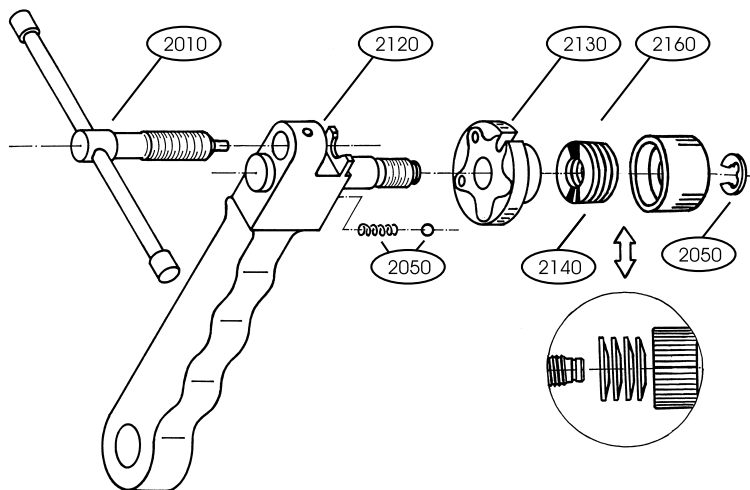
Bitte lesen Sie die obigen Bedienungshinweise aufmerksam durch, denn fast alle Defekte sind auf Fehlbedienungen zurückzuführen. Da beim Vernieten die Spindelkräfte sehr hoch sind (ca. 3t), kann das Werkzeug bei falscher Bedienung beschädigt werden. So deutet zum Beispiel ein verbogener oder gebrochener Kamm darauf hin, daß die Rändelmutter nicht immer festgedreht war.

Alle Teile des Revolvers sind als Ersatzteile lieferbar, und zusätzlich bieten wir einen Reparaturservice an. Zwecks Begutachtung bitten wir grundsätzlich um die Einsendung der defekten Teile.

Ersatzteile

ART.NR. ERSATZTEIL

2010	Spindel mit Nietstift
2120	Grundkörpereinheit
2130	Trommel
2140	Rändelmutter
2050	Feder, Kugel, Sicherungsscheibe
2160	Tellerfedern



ROHLOFF AG
Mönchswiese 11,
D-34233 Fuldaatal
Tel. (0561) 51 08 00
Fax. (0561) 51 08 015