

No slogans just facts

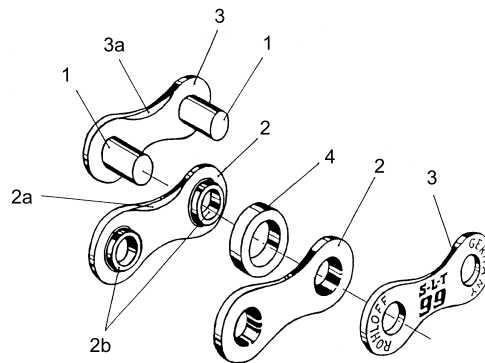
- Maximale Laufleistung**
 Super-Link-Technologie, beste Materialien und die Erfahrungen aus tausendfachen Einsätzen unter härtesten Bedingungen machen die *Rohloff S-L-T 99* in ihrer überragenden Lebensdauer unschlagbar.
- Leicht, aber extrem stabil**
 Mit 278g/100 Gl. ist die *Rohloff S-L-T 99* nicht nur eine der leichtesten, sondern durch Super-Link-Technologie die stabilste Kette ihrer Klasse.
- Ritzel und Kettenblätter halten länger**
 Mit den großen Anlageflächen im Gelenk verhindert die Super-Link-Technologie elastische Kettenlängung. Das schont den gesamten Antrieb auch unter härtesten Bedingungen.
- Optimale Schalteigenschaften**
 Höchste Seitenflexibilität sorgt für geschmeidigen Lauf und seidenweiches Schalten. Extreme Schaltsprünge und maximalen Schräglauf meistert die *Rohloff S-L-T 99* problemlos.
- Super narrow**
 Mit 6,8mm für Straße, 9-fach, gehört die *Rohloff S-L-T 99* zu den schmalsten Ketten am Markt. Pentagonal vernietete Bolzen bieten größte Sicherheitsreserven bei harten Schaltvorgängen unter Last. Aus Kompatibilitätsgründen mit IG sind die Straßenkette 8-fach, die ATB-SH und die Trial-Kette 7,1mm breit.
- Voll kompatibel**
 Speziell als 8-fach und 9-fach Ketten entwickelt, läuft die *Rohloff S-L-T 99* präzise und sicher auf allen Systemen, schaltet schnell und fast lautlos auf allen modernen Schaltsystemen. Straße 8-fach, ATB-SH und die Trial-Kette sind voll IG kompatibel.
- Garantierte Qualität**
 Die *Rohloff S-L-T 99* wird mit höchstem technischen Know-how in Deutschland produziert. Jede Kette wird einzeln endkontrolliert.

Technische Daten

Bauteile (Bild I):

- 1 Bolzen
- 2 Innenlasche
- 2a Einlauffase
- 2b Lagerkragen
- 3 Außenlasche
- 3a Schaltfase
- 4 Rolle

Bild I



Material:

Laschen: Hochfester Vergütungsstahl, vernickelt
 Bolzen: Gehärteter Edelstahl, Chromcarbid beschichtet
 Rollen: Hochfester Vergütungsstahl, Chromcarbid beschichtet

Art:

1/2" x 3/32", super narrow

Länge:

Straße: 114 Glieder, ATB: 116 Glieder, Trial: 110 Glieder

Baubreite:

Straße 9-fach: 6,8mm, ATB SH und Straße 8-fach: 7,1mm, Trial: 7,1mm

Gewicht:

Straße 9-fach: 278g/100 Gl., ATB SH und Straße 8-fach: 290g/100 Gl., Trial: 290g/100 Gl.

Reißfestigkeit:

> 11000N (1100kg)

Elastizitätsgrenze:

> 7000N (700kg)

Seitliche Flexibilität:

2° pro Gelenk

Verdrehstabilität:

< 90° pro Meter

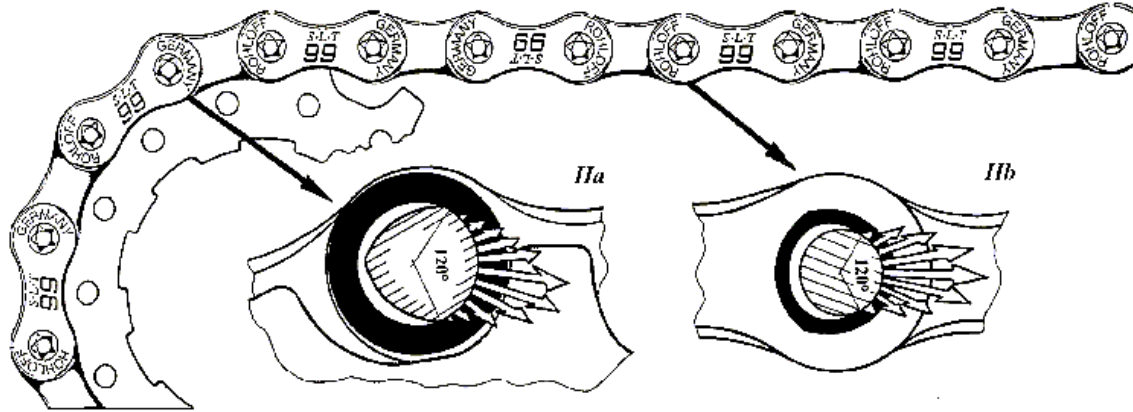
Bolzenhaltekräfte in Außenlasche:

Straße 9-fach: > 2500N (250kg), Straße 8-fach und ATB SH: > 3000N (300kg), Trial: > 3500N (350kg)

Super-Link-Technologie (Patente US 5,140,806 / EP 0396701)

Der wesentliche Unterschied liegt in dem trochoidenförmigen Lagerkragen. Diese Form ähnelt einem Dreieck mit stark abgerundeten Seiten. Entgegen einer Linienberührung von Bolzen und Rolle in herkömmlichen Ketten, schmiegen sich hier die Rollen (Bild IIa) und die Bolzen (Bild IIb) in Lastrichtung auf 120° formschlüssig an die Lagerkragen an. Das vermindert die Flächenpressung wesentlich und erhöht dadurch die Lebensdauer von Kette und Zahnrädern.

Bild II



Nach hinten weitet sich der Bolzenlochquerschnitt soweit, daß der Bolzen um 2° seitlich schwenken kann. Durch speziell geformte Außenlaschen bleibt die Kette aber trotzdem verdrehstabil.

Diese große seitliche Flexibilität garantiert schnellstes und präzises Schaltverhalten auf allen Systemen, insbesondere IG, Hyperglide, Superglide, MicroDrive und CompactDrive.

Durch die große Anlagefläche von Bolzen und Rolle entstehen keine Verformungen oder Abplattungen unter hoher Last. Während bei herkömmlichen Ketten elastische Längungen bis zu 1/10mm pro Gelenk festgestellt wurden, bleibt die **Rohloff S-L-T 99** auch unter hoher Last stabil im Teilungsmaß.

Das schont Ritzel und Kettenblätter, was sich besonders bei teuren Aluritzeln, bei IG, HG, Microdrive und CompactDrive positiv bemerkbar macht und eine lange Lebensdauer des gesamten Antriebs garantiert.

Qualität hat ihren Preis

Die **Rohloff Kette S-L-T 99** wird von einem radsportbegeistertem Team unter Verwendung hochwertiger Materialien in Deutschland produziert.

Der Edelstahlbolzen und die Rolle sind mit einer ultraharten Chromcarbitschicht gegen die extremen Belastungen im Hochleistungsbereich gepanzert. Um eine immer gleichbleibende Wandstärke der Rolle zu garantieren, wird diese aus Präzisionsbandstahl gewickelt. Die vernickelte Oberfläche der Lasche verbessert die Gleiteigenschaften und schützt vor Rost. Bolzen und Rolle sind absolut korrosionsbeständig.



ROHLOFF AG
Mönchswiese 11,
D-34233 Fuldaatal
Tel. (0561) 510 80 0
Fax. (0561) 510 80 15