

Schmieren, aber wie?

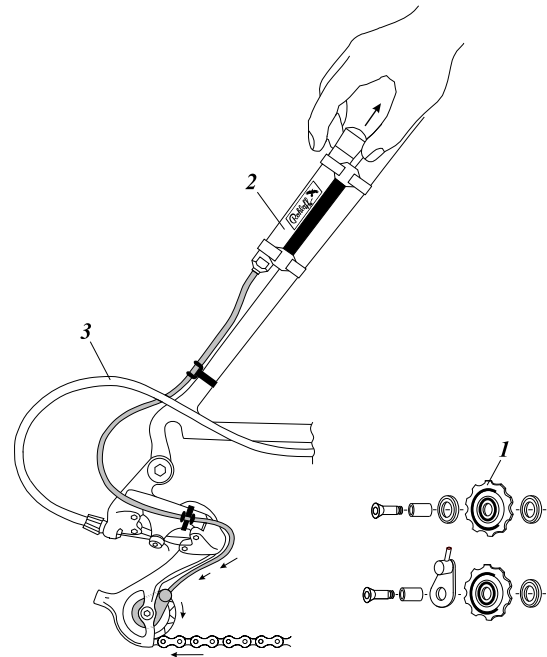
Eine gut geschmierte Kette erhöht die Funktion und die Lebensdauer des gesamten Kettentriebes. Bis heute war es aber ein echtes Problem, die Kette immer dann zu schmieren, wenn es nötig ist.

Mit der **Rohloff Lubmatic** können Sie jetzt Ihre Kette kinderleicht, immer richtig dosiert und zu jeder Zeit schmieren, sogar während der Fahrt.

Ob MTB, Trekking oder Straße - die **Rohloff Lubmatic** wurde speziell für diejenigen entwickelt, die ihr Rad häufig im Einsatz haben.

Das Schmiersystem besteht aus zwei langlebigen Spezialschaltungsrollen (1) aus DUR-Aluminium mit gedichteten Präzisionskugellagern, einem Schmierstofftank mit integrierter Dosierpumpe (2) und einem Verbindungsschlauch (3).

Das System läßt sich einfach an jedem Rad mit Kettenschaltung montieren. Soll während der Fahrt geschmiert werden, wird das komplette System mit Tank am Fahrrad montiert. Ansonsten reicht das Austauschen der Schalträdchen - bei Bedarf wird dann einfach der Schlauch mit der Pumpe auf den Ölverteiler aufgesteckt.



- Einfachste Bedienung**
Während der Fahrt oder beim Rückwärtsdrehen des Kettentriebes im Stand nur einmal an der Pumpe ziehen: Die Kette wird nun während der nächsten 30 sec. automatisch geschmiert.
- Genauere Dosierung**
Ein Hub der **Rohloff Lubmatic** Pumpe fördert genau soviel Schmierstoff, wie für eine richtige Kettenschmierung nötig ist.
- Den Schmierstoff immer dabei**
Der Tank der **Rohloff Lubmatic** Pumpe enthält genug Schmierstoff für ca. 12 Kettenschmierungen. Die Kette kann während jeder Regen- oder Schlammfahrt automatisch nachgeschmiert werden.
- Schmierstoff nur dort, wo er gebraucht wird**
Der Schmierstoff wird direkt über die Schaltrollen auf die Rollen der Kette gefördert. Die Kette bleibt außen trocken und somit sauber.
- Umweltfreundlich**
Die genaue Dosierung und Zuführung verringert den Schmierstoffverbrauch. Als optimalen Kettenschmierstoff empfehlen wir den biologisch schnell abbaubaren **Rohloff Spezial-Kettenschmierstoff**. Das System arbeitet aber selbstverständlich auch mit allen handelsüblichen Kettenschmierstoffen.
- Rohloff Lubmatic hält dicht**
Ob Ihr Rad liegt oder auf dem Kopf steht: Die **Rohloff Lubmatic** läuft nicht aus.